



Ce document a été numérisé par le CRDP
d'Alsace pour la Base Nationale des Sujets
d'Examens de l'enseignement
professionnel

BREVET PROFESSIONNEL

CHARPENTIER

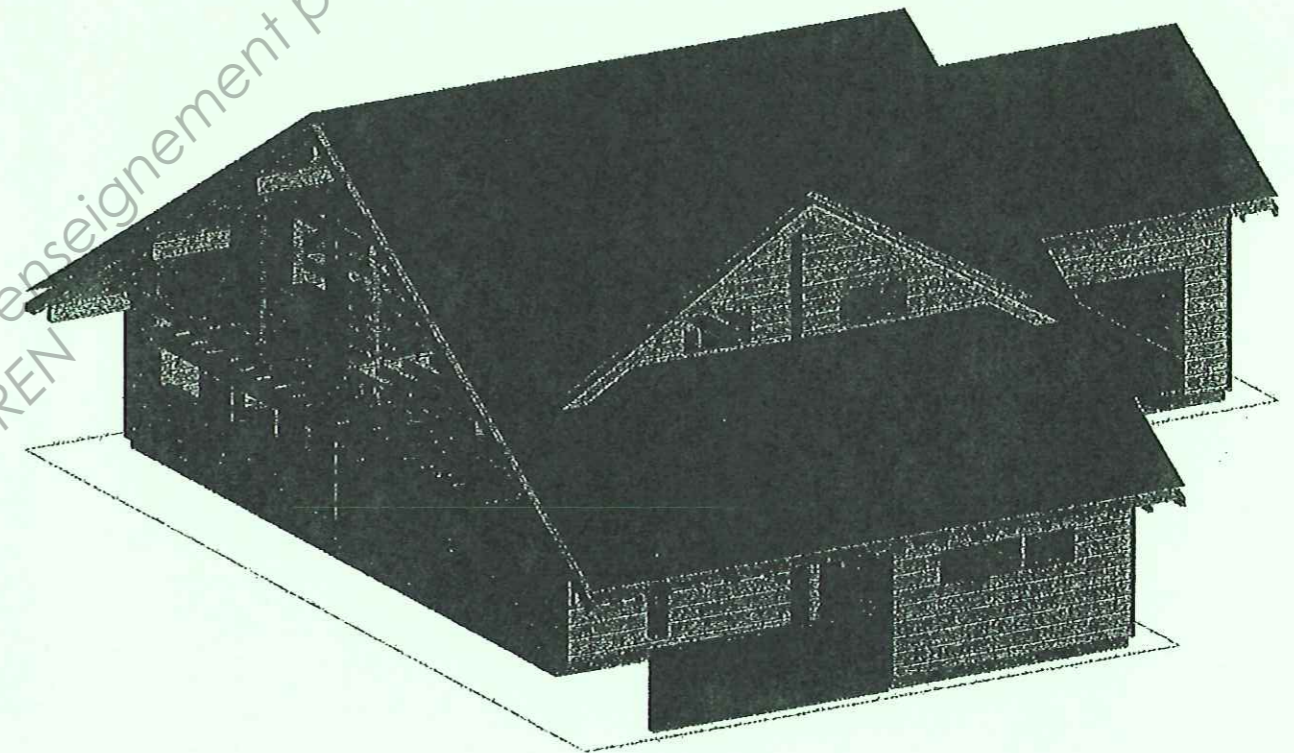
DOSSIER TECHNIQUE E1-A1, E1-B1 et E2

SESSION 2011

N° du candidat:

MAISON INDIVIDUELLE

PAGE DE GARDE	PAGE 1/7
DESCRIPTIF DE L'OUVRAGE	PAGE 2/7
PLAN DE MASSE	PAGE 3/7
VUE EN PLAN REZ DE CHAUSSEE	PAGE 4/7
VUE EN PLAN ETAGE	PAGE 5/7
FACADES NORD ET SUD	PAGE 6/7
FACADES EST ET OUEST	PAGE 7/7



Base Nationale des Sujets d'Examens de l'enseignement professionnel
Réseau SCEREN

BREVET PROFESSIONNEL CHARPENTIER		
SESSION 2011	EPREUVE E1-A1, E1-B1 et E2	DOSSIER TECHNIQUE
		PAGE 1/7

DESCRIPTIF DE L'OUVRAGE

La maison est en zone de neige **A2** sur un **site Normal** à une altitude de **570 m**
 La construction est en **Zone thermique H2**

Composition de la toiture du garage :

- tuile Alpha 10 (50Kg/m² y compris support)
- Liteau et contre liteau 27/40
- Pare pluie
- Chevron 6/12 en sapin classe C24 (450Kg/m³) entraxe 50cm
- Isolant 200mm en laine de verre 30Kg/m³
- D'un plafond en plaque de plâtre 13 mm BA13 10 Kg/m² et par cm d'épaisseur
- Panne 12/22 en sapin classe C24 450Kg/m³

Composition des murs de l'habitation :

- Bardage 22mm
- Liteaux 27/40
- OSB 3 ép. 9mm
- Isolant 120 mm entre montants 45/120
- Isolant Kronotherme FG 40 mm entre lambourdes horizontales 40/50
- Vide technique 25 mm avec lambourdes 25/50
- BA13

Composition du plancher de l'étage:

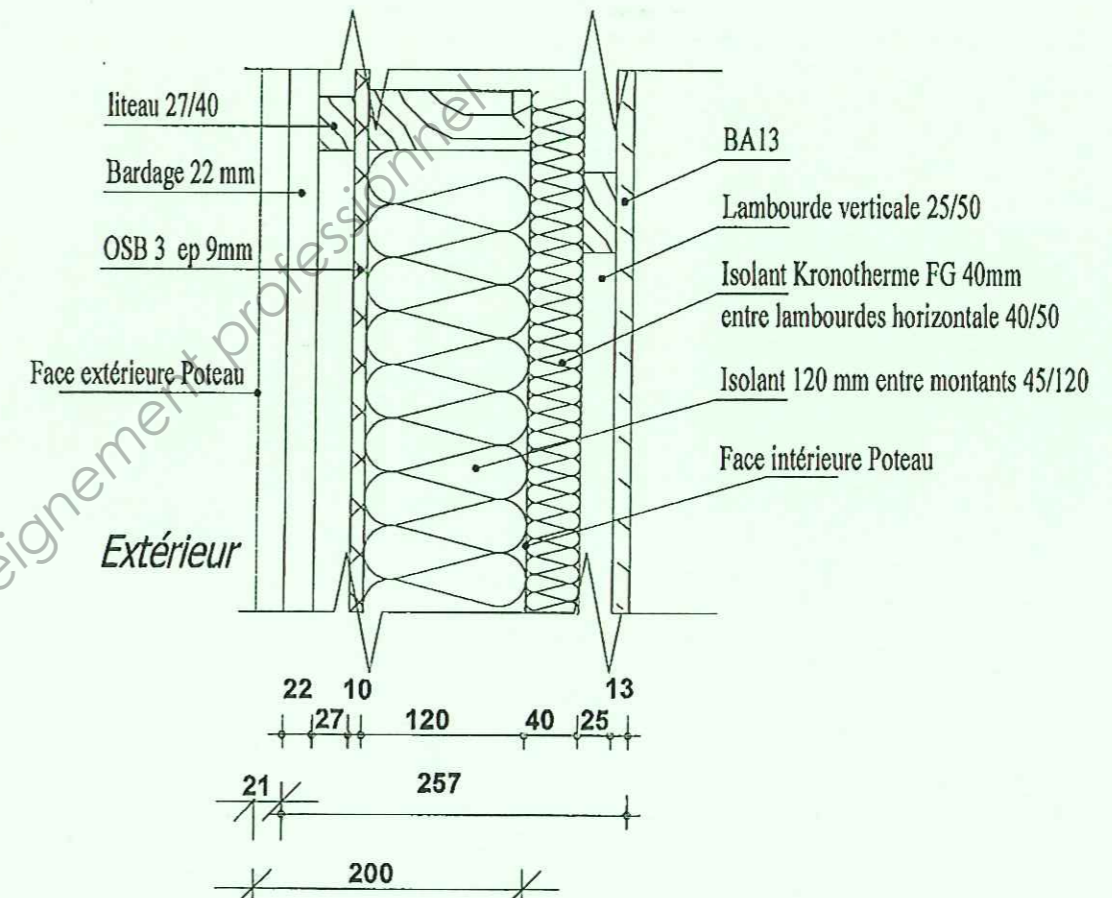
- Parquet flottant 9mm
- Feutre acoustique 3mm
- Dalles 4 RL OSB Kronoply 3 en 16 mm **(entraxe à déterminer en fonction des dimensions des dalles choisies / Charge appliquée sur le plancher = 200daN/m² y compris cloison)**
- Solives apparentes 10/16 en sapin, assemblage paume droite avec sommiers en bois lamellé-collé (BLC)
- Chevêtre et Muraille 12/22 en sapin, assemblage paume droite avec sommiers BLC

Composition de la charpente en sapin:

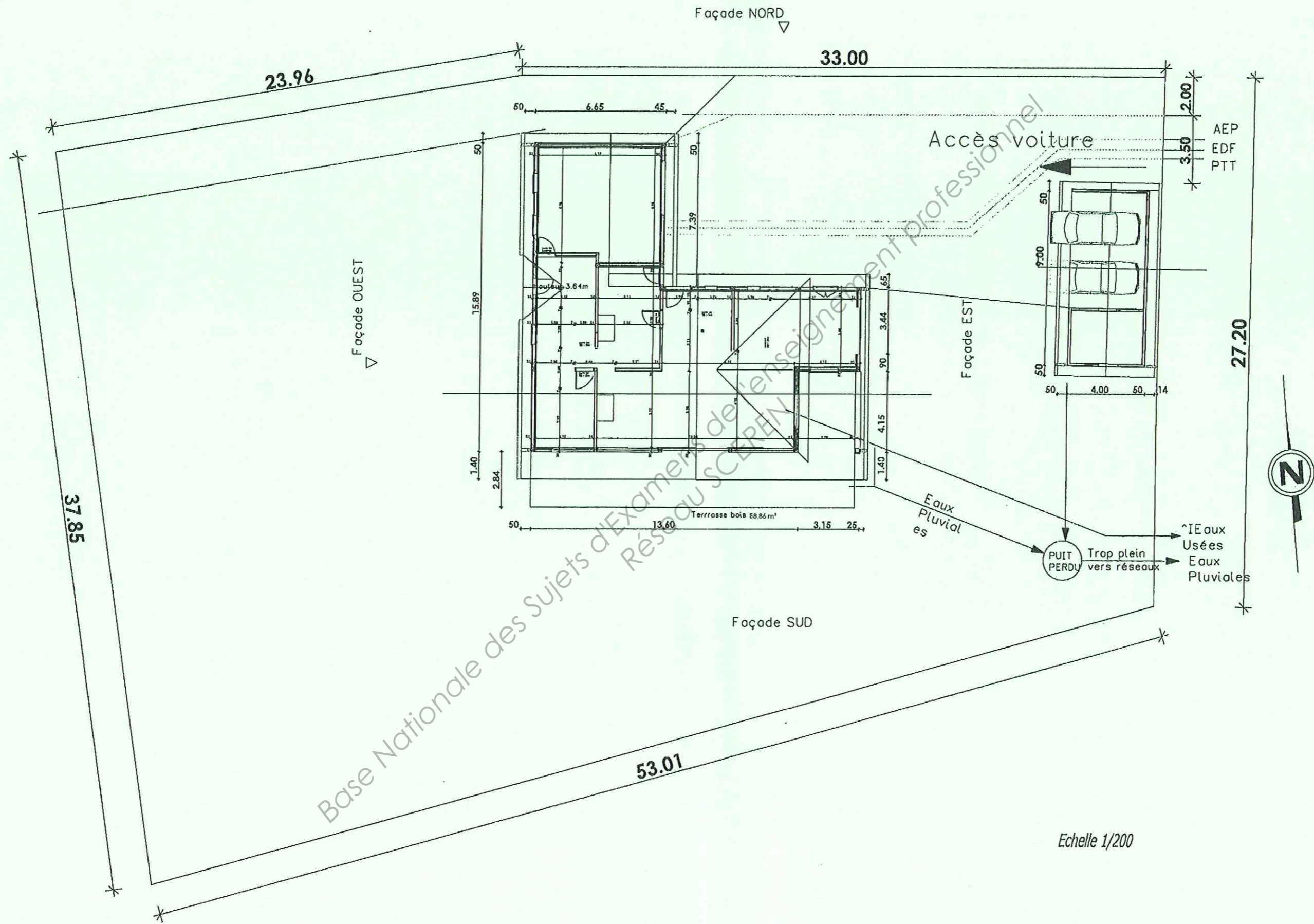
- Pannes et Faîtage maison 20/40 en bois lamellé-collé (BLC)
- Chevrons 6/12 entraxe 50cm
- Poteaux 20/20
- Sablières 12/22
- Pannes 12/22
- Poinçon 12/22
- Noue 10/20
- Faîtage Garage 12/22
- Faîtage Outeau 12/22

Suggestion des sections de bois (Sapin) pour le garage et pour la partie « Outeau ». (peuvent être modifiées par le candidat)

Coupe horizontale sur Ossature



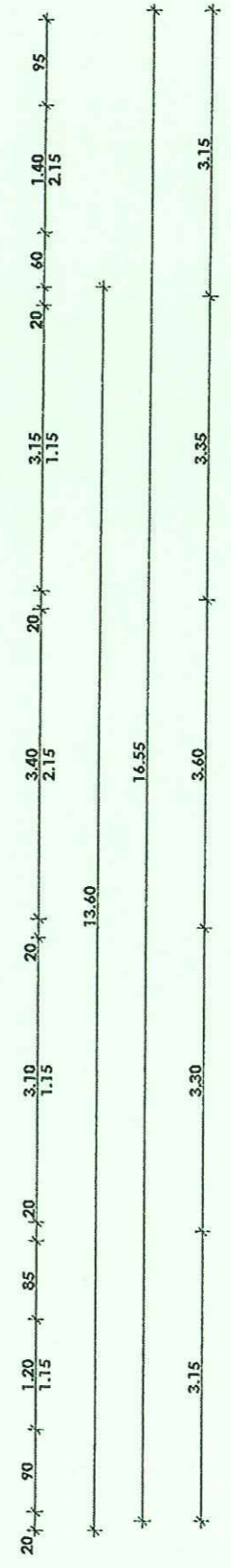
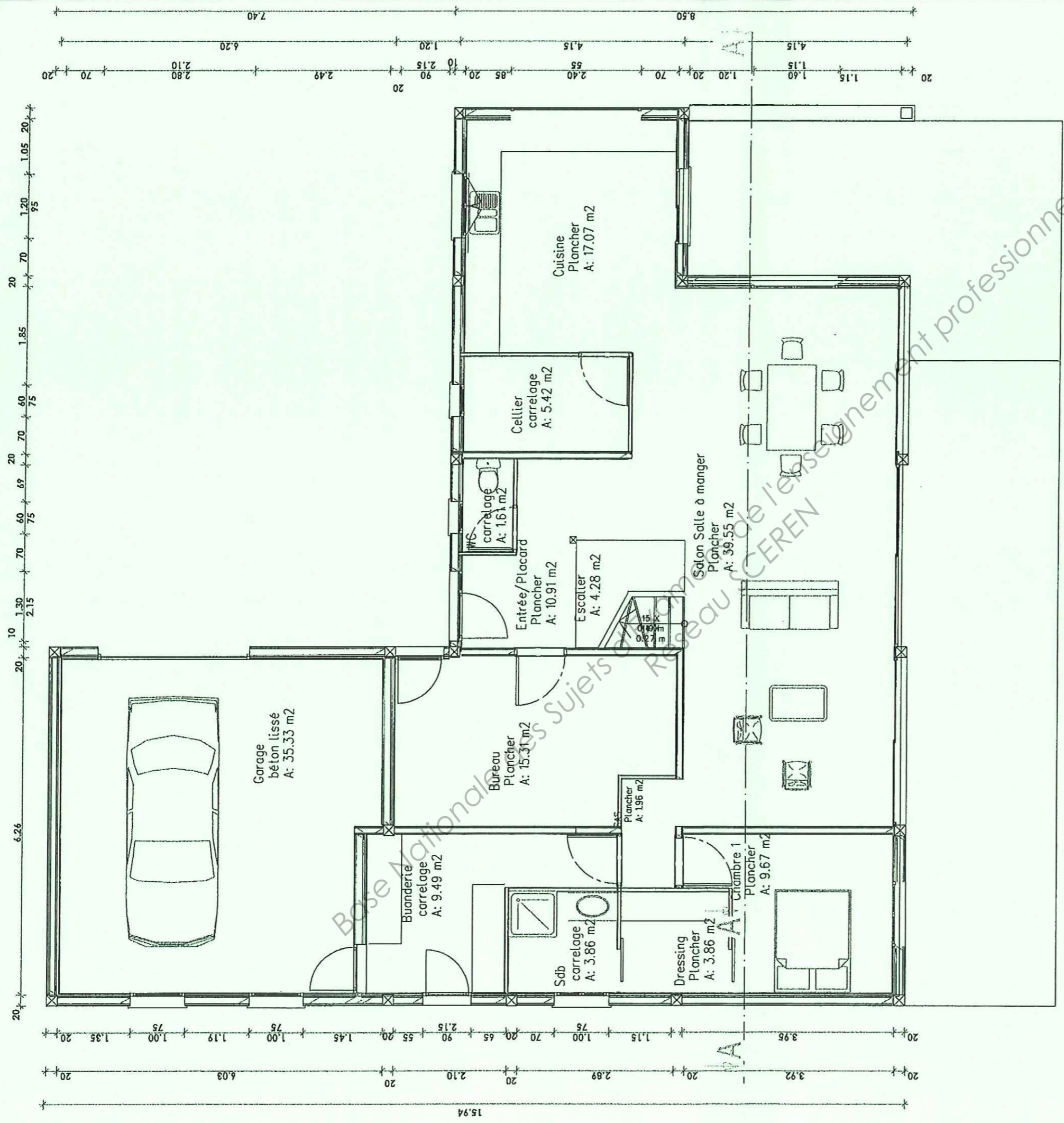
BREVET PROFESSIONNEL CHARPENTIER		
SESSION 2011	EPREUVE E1-A1, E1-B1 et E2	DOSSIER TECHNIQUE
		PAGE 2/7



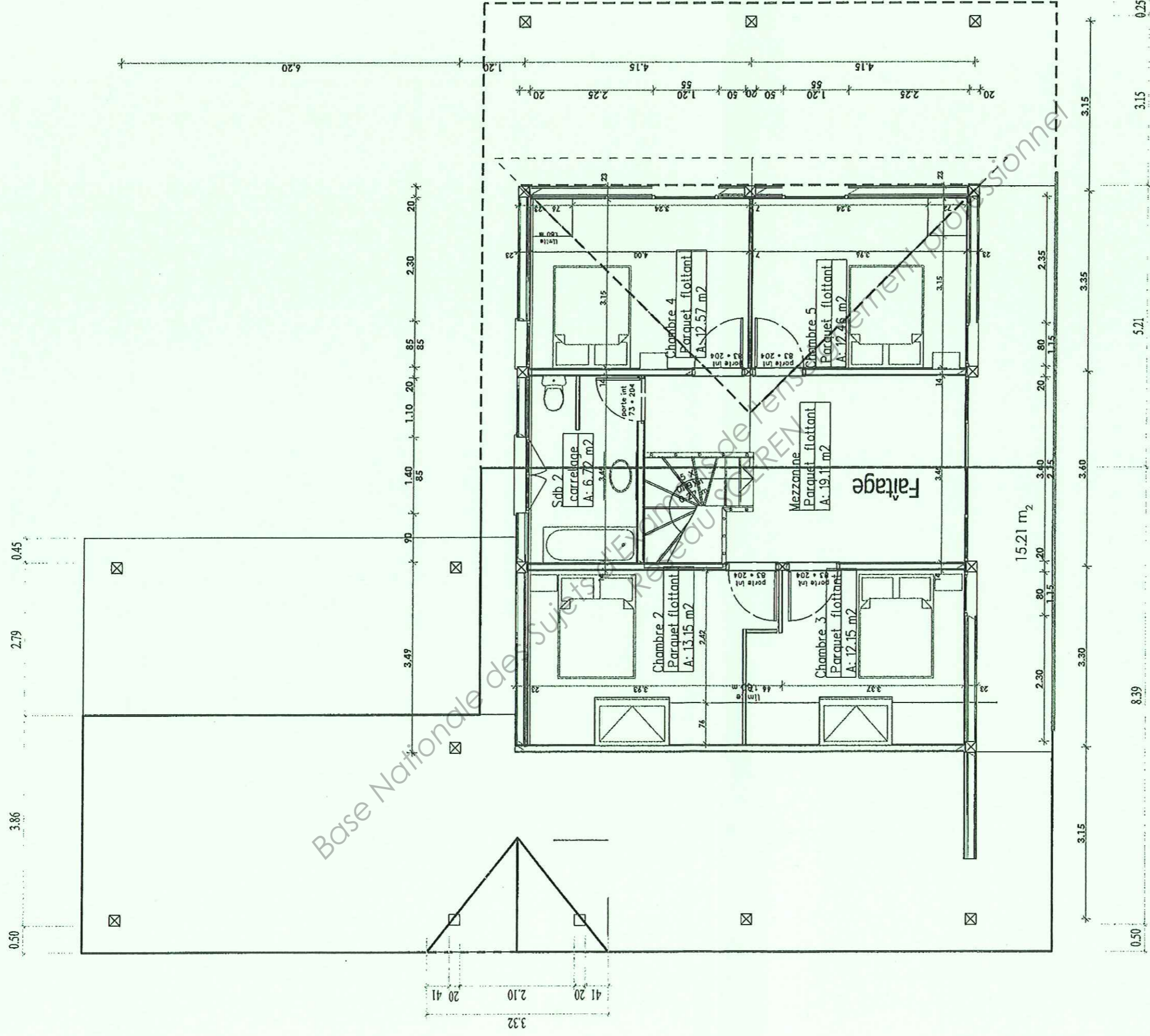
Base Nationale des Sujets d'Examens de l'enseignement professionnel
Réseau SCPEP

Echelle 1/200

BREVET PROFESSIONNEL CHARPENTIER		
SESSION 2011	EPREUVE E1-A1 E1-B1 et E2	DOSSIER TECHNIQUE
		PAGE:3/7

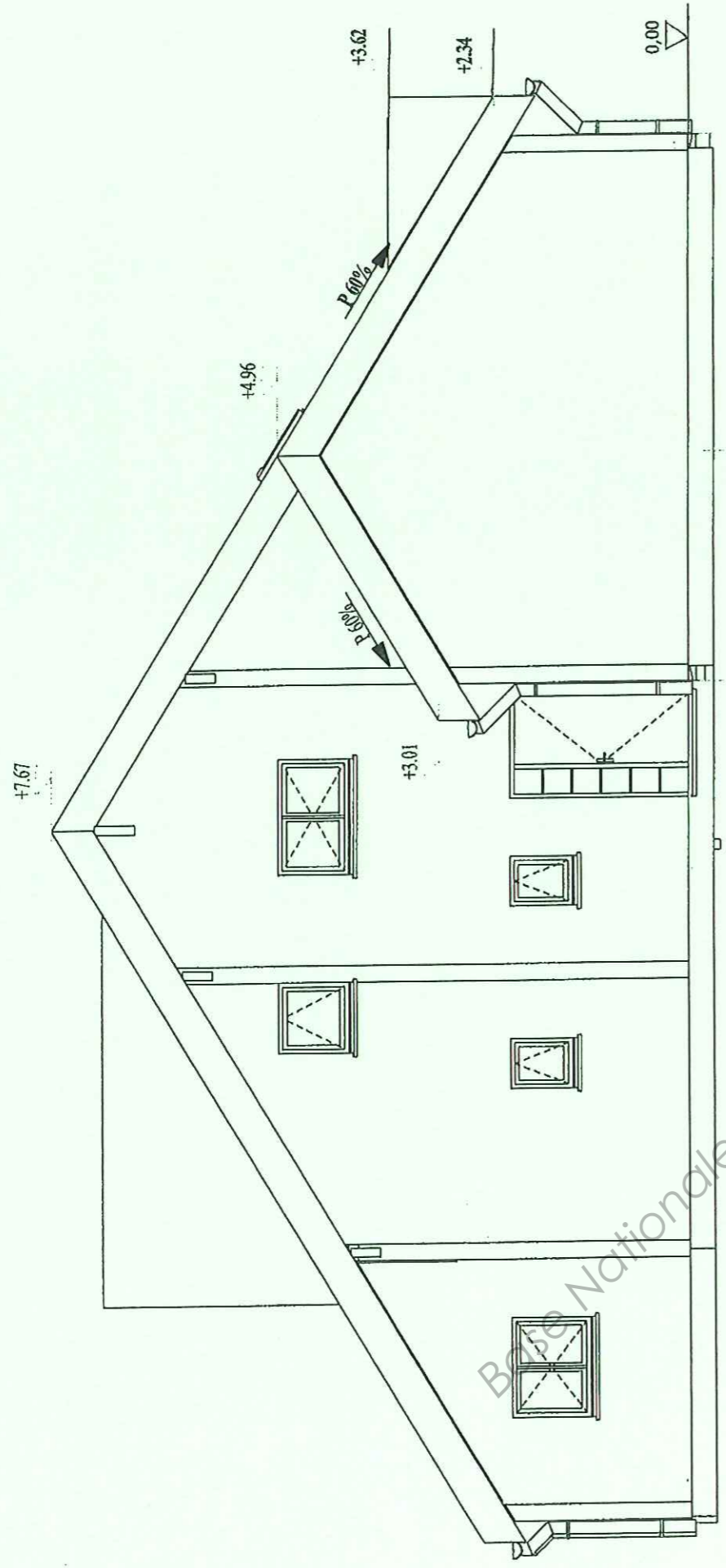


Vue en plan REZ DE CHAUSSEE ech 1/75

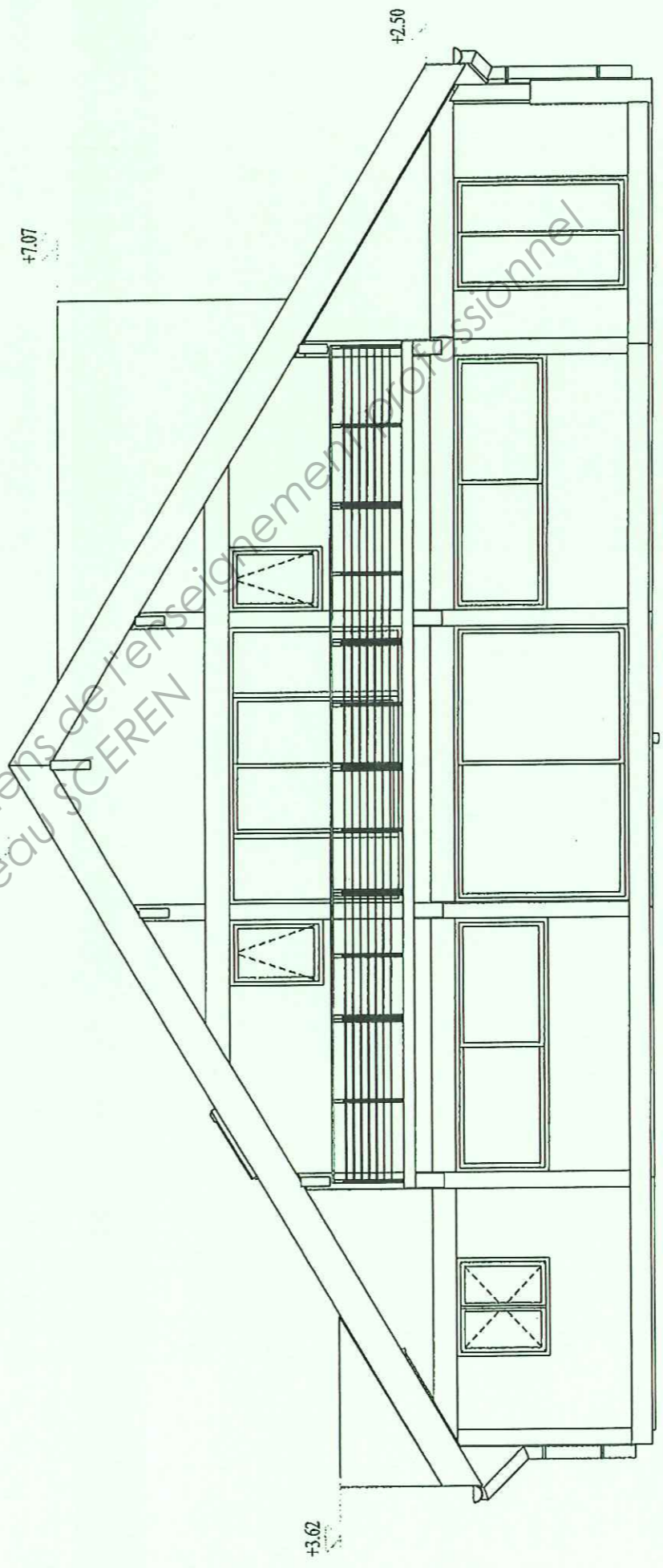


Vue en plan ETAGE ech 1/75

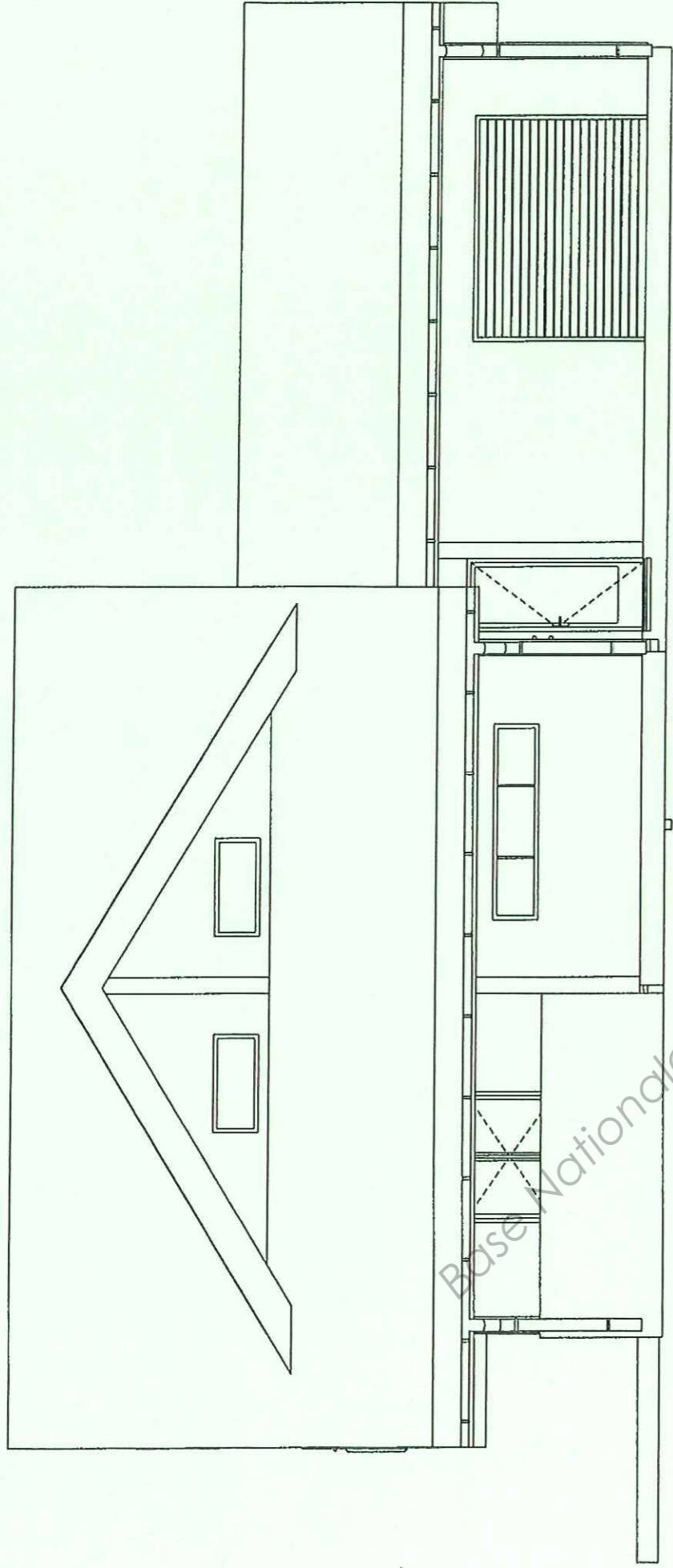




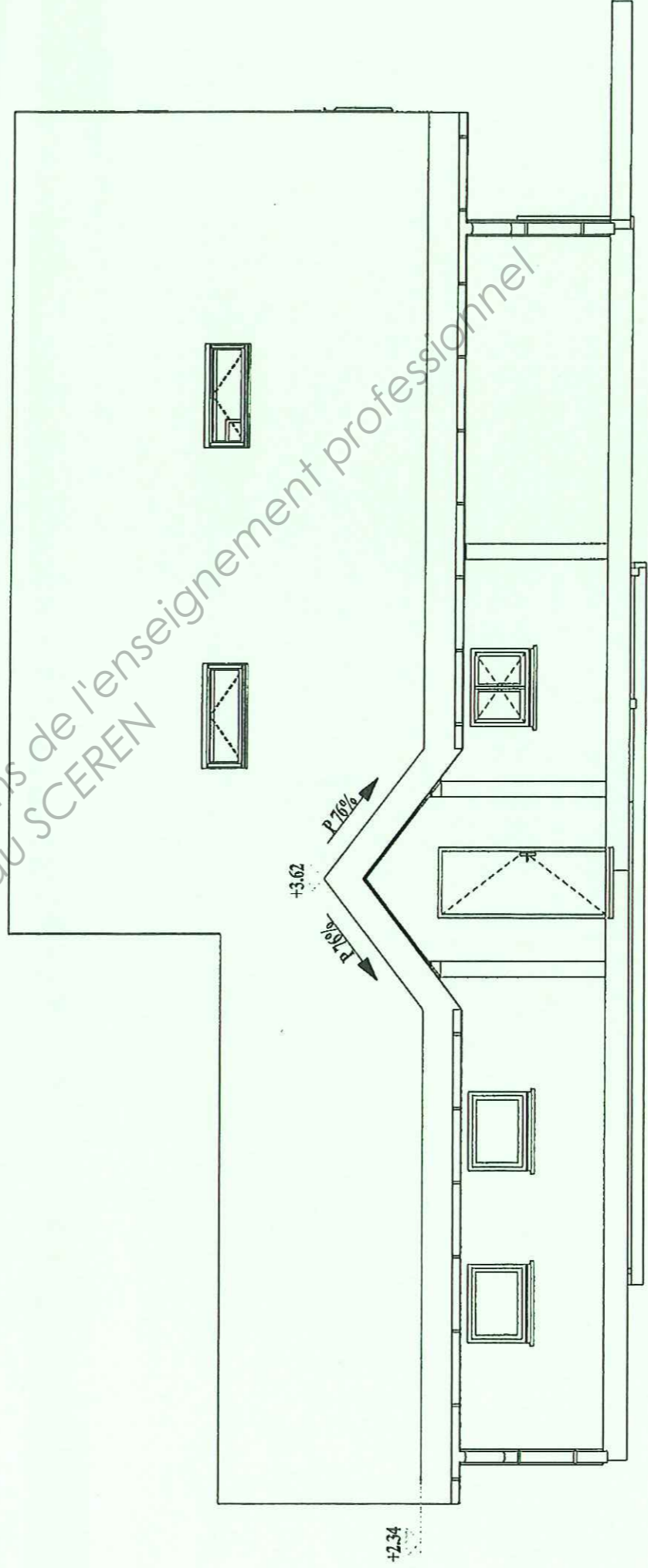
Façade NORD ech 1/75



Façade SUD ech 1/75



Façade EST ech 1/75



Façade OUEST ech 1/75

Base Nationale des Sujets d'Examens de l'enseignement professionnel
 Réseau SCEREN